

Novedades Marketing Digital

Febrero 2017

Por Marilyn Geraghty

Errores más comunes que afectan el posicionamiento de la web (SEO)

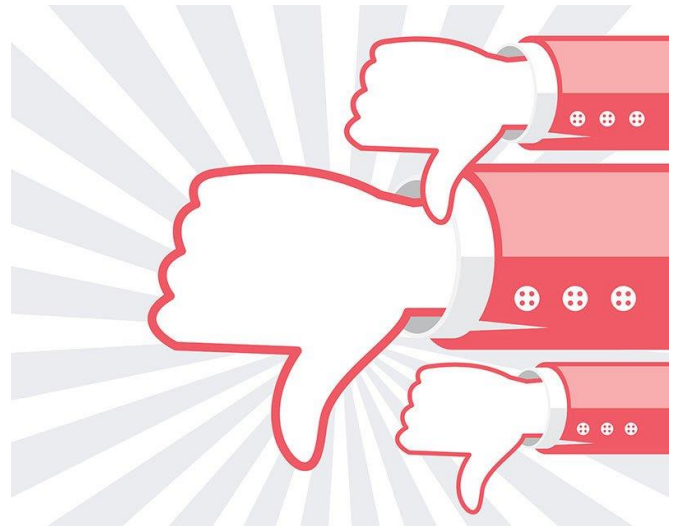


El posicionamiento Web también conocido como SEO es un factor clave para que nuestra página web aparezcan en las primeras posiciones de los buscadores como Google.

Para salir en los primeros resultados de búsqueda, debemos llevar a cabo una serie de acciones y/o técnicas que se recomiendan llevar a cabo, tanto On Page como OFF Page.

Estos son algunos de los errores más comunes que afectan al SEO, es decir al posicionamiento de tu web y que deberíamos evitar y corregir.

1. **Web Lenta:** también conocido como "sluggish", son aquellas páginas que tardan mucho en cargar y nos hacen esperar.
2. **Contenido poco interesante:** tenemos una web con información que no le interesa a nadie, muy similar a aquellos folletos viejos. Ej.: estamos ubicados en el corazón de Buenos Aires.... los usuarios desconocen si estamos hablando de un hotel u otro negocio ni tampoco saben dónde es el corazón de la ciudad.
3. **URL amigables al SEO.**
4. **Mal uso de las etiquetas title y meta description.**
5. **No utilizar encabezados o usamos muchos encabezados,** en ambos casos es perjudicial.
6. **No responsive:** no se puede acceder a la página web desde dispositivos móviles como Tablets o SmartPhones.
7. **Sin sitemaps:** es imprescindible contar con un mapa del sitio web, tanto para los motores de búsqueda como Google como para los usuarios.
8. **No es compatible con los distintos navegadores,** como Bing
9. **No esta optimizada para las búsquedas locales.**
10. **Sin presencia en las Redes Sociales.**
11. **El texto** - contenido de la web no es relevante para NADIE!
12. **Sin "call to action"** / llamada a la acción = sin motor de reservas.



13. **No utilizamos atributos "alt"** para las imágenes.
14. **No contamos con buenas fotos.**
15. **Excesivo uso de palabras claves "keyword stuffing"**. Cuidado porque nos pueden penalizar!
16. **No utilizamos ninguna métrica** para poder analizar.
17. **Sin engagement en las Redes Sociales**. (Engagement es el grado en el que un consumidor interactúa con tu marca. El compromiso entre la marca y los usuarios.)
18. **Sin Backlinks**; son links o enlaces entrantes que provienen desde otras páginas webs hacia nuestra web.