



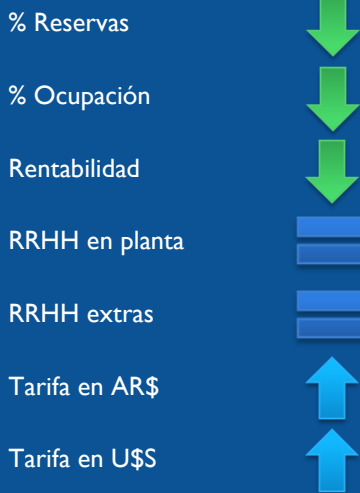
Informe Mensual Hotelero Abril 2015

28 de mayo 2015.-

El Instituto Tecnológico Hotelero (ITH) de la Asociación de Hoteles de Turismo de la República Argentina (AHT) presenta el Informe Mensual Hotelero de las estadísticas de Abril cuya fuente primaria son los asociados a la AHT.

La materia prima para la elaboración del informe no exige información reservada de los establecimientos hoteleros.

Comparación Interanual



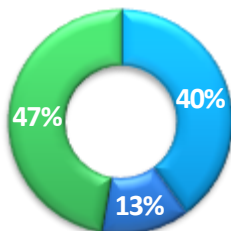
Regiones Turísticas	Cantidad de Asociados
C.A.B.A.	71
Buenos Aires	45
Centro	11
Norte	51
Litoral	16
Cuyo	8
Patagonia	52
TOTAL	254

Porcentaje de Reservas

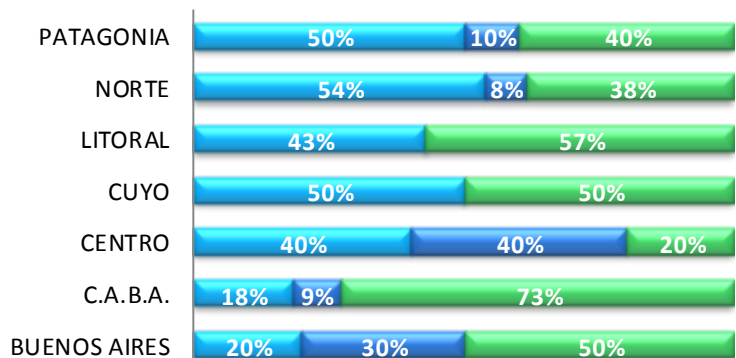
El porcentaje de reservas para el mes de Abril comparado con el mismo mes del año anterior disminuyó para el 47% de los encuestados, aumentó para el 40% y se mantuvo para el 13%. Regionalmente, las reservas en la Patagonia fueron las que más aumentaron

mientras que en comparación al total, las reservas en la Ciudad Autónoma de Buenos Aires disminuyeron notablemente en comparación a Abril 2014.

■ Aumentó ■ Se mantuvo ■ Disminuyó



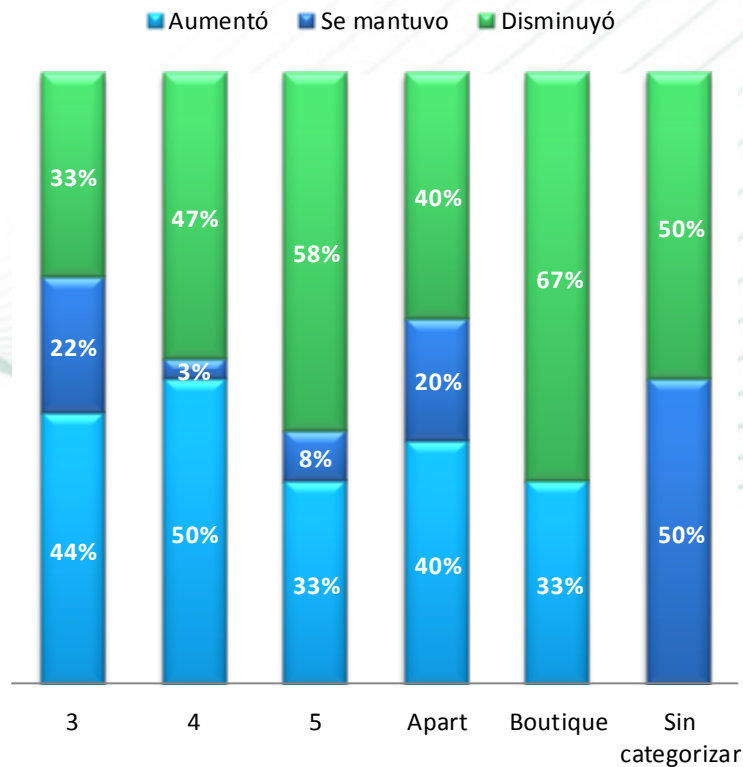
■ Aumentó ■ Se mantuvo ■ Disminuyó



Porcentaje de Ocupación

Informe Mensual
Hotelerero
Abril 2015

“No se registraron diferencias significativas entre el porcentaje de reservas obtenido y el de ocupación efectivamente registrado.”



No se registraron diferencias significativas entre el porcentaje de reservas obtenido y el de ocupación efectivamente registrado.

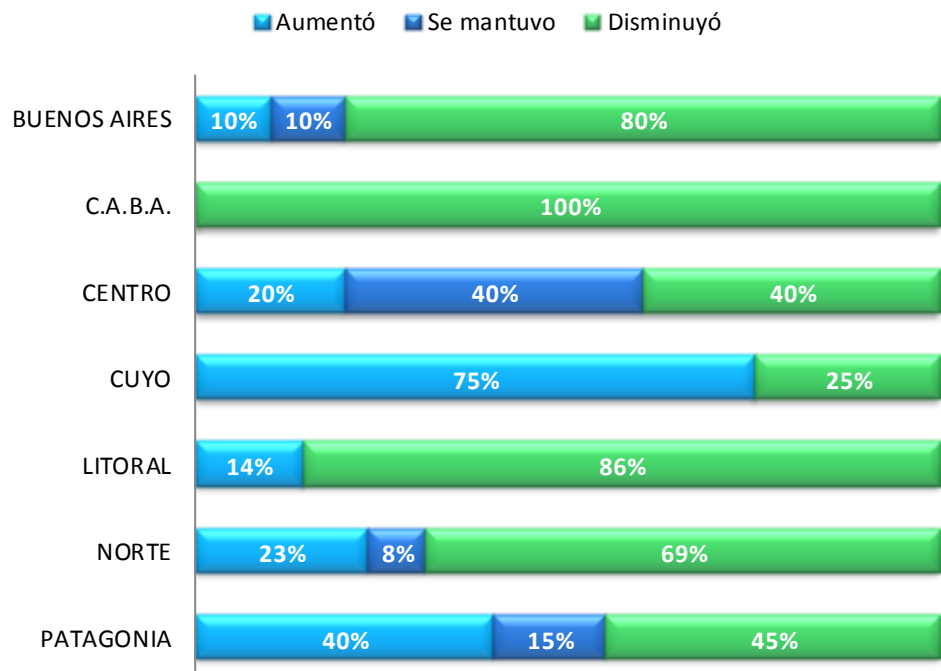
Segmentado por regiones, la situación es similar: la región Patagonia, Norte y Centro registraron en su mayoría un aumento de la ocupación mientras que la Ciudad de Buenos Aires fue la que menos ocupación tuvo.

En cuanto a categorías, el panorama es parecido, dentro de una misma categoría, la mitad de los hoteles obtuvieron mayor ocupación mientras que la otra mitad manifestó que su ocupación en este mes disminuyó.

Rentabilidad

En líneas generales la información total indica que el 65,71% de los encuestados a nivel nacional tuvieron una disminución en su rentabilidad durante el mes de Abril 2015 en comparación al año anterior.

Todos los hoteles de la Ciudad de Buenos Aires indicaron que su rentabilidad fue menor, mientras que en la Patagonia las respuestas fueron más variadas. Un 40% manifestó un aumento mientras que otro 45% indicó que disminuyó su rentabilidad. Una particularidad se vio en la Región Cuyo, en donde para un 75% aumentó la rentabilidad.



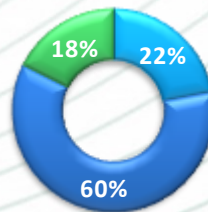
Recursos Humanos

El porcentaje de los Recursos Humanos Fijos como de los Extras se mantuvo igual en relación al año anterior; en un 60% y 52% respectivamente.

En relación al porcentaje restante, para ambas modalidades de contratación la disminución fue en mayor porcentaje, y solo aumentó un 22% del RRHH Fijo, mientras que los extras solo un 14%.

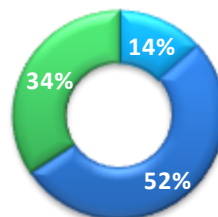
Recursos Humanos Fijos

■ Aumentó ■ Se mantuvo ■ Disminuyó



Recursos Humanos Extras

■ Aumentó ■ Se mantuvo ■ Disminuyó

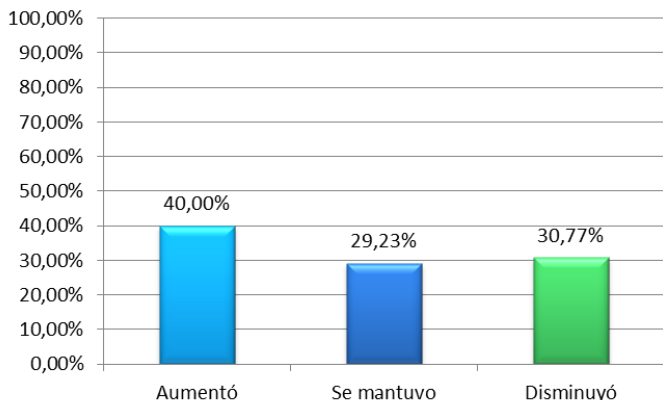


“En líneas generales la información total indica que el 65,71% de los encuestados a nivel nacional tuvieron una disminución en su rentabilidad”

Variación de la tarifa

La variación de la tarifa tanto en dólares como en pesos ha aumentado respecto al mismo período del año anterior. La mayoría de los encuestados ha aumentado en mayor proporción la tarifa en pesos (81,43%). Mientras que fue en mayor porcentaje los que decidieron mantener la tarifa en dólares (29,23%) más que la tarifa en moneda nacional (5,71%).

Tarifa en USD



Tarifa en AR\$

